

UMLEITUNG FÜR ALLE Kfz ÜBER L237 - MÜHLWEG - B 68
 (AUSGENOMMEN AN RAINER WIRKNER)

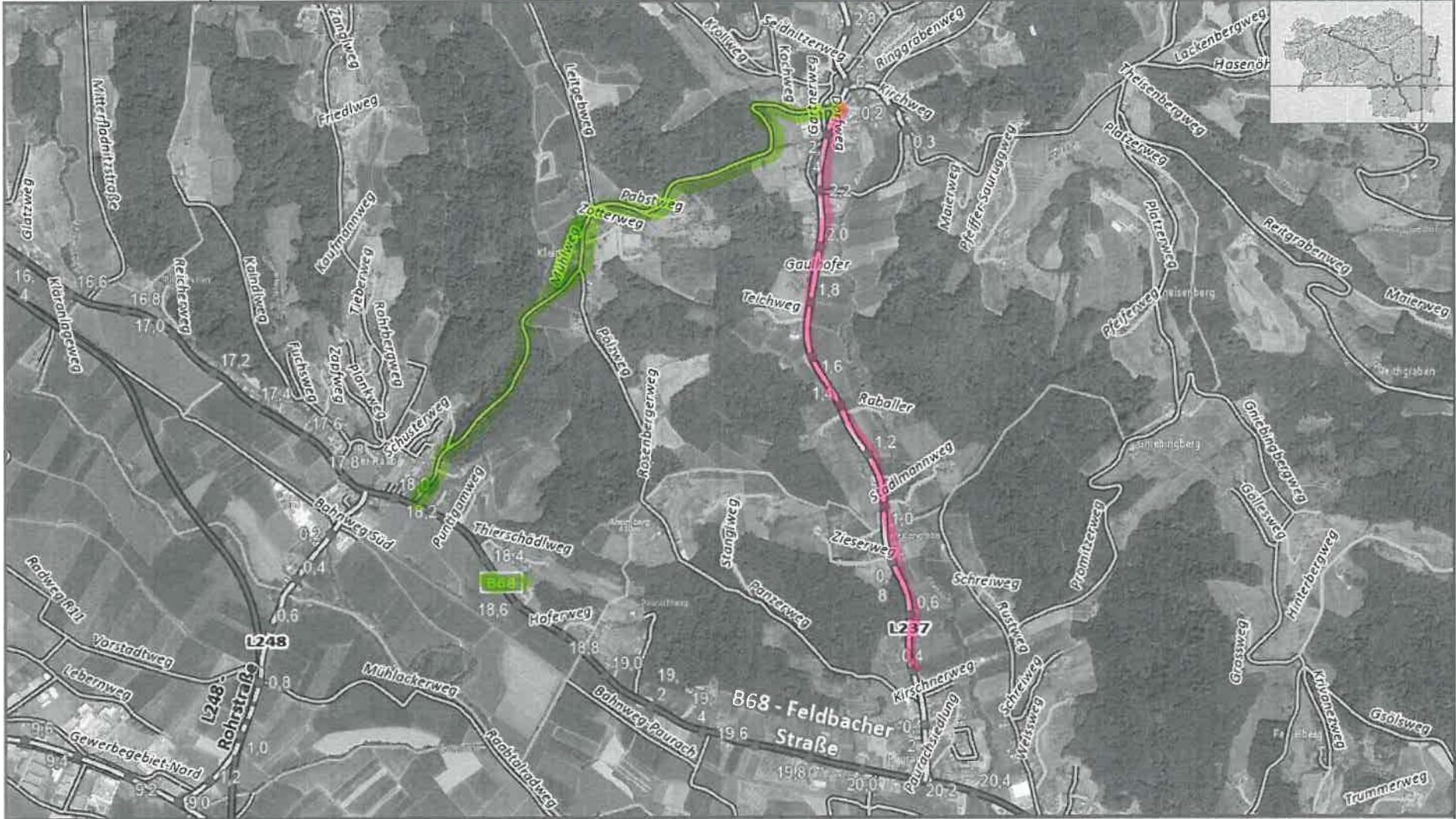


GESAMTE

webGIS pro Steiermark

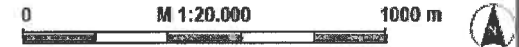
A17 - Geoinformation
 Trautmansdorffgasse 2
 A-8010 Graz
 geoinformation@stmk.gv.at
 https://gis.stmk.gv.at

BAUST. L237 VON KM 0,400 - 2,670



© GIS-Steiermark, BEV, Adressregister (6008/2006)
 Keine Haftung für Verfügbarkeit, Vollständigkeit
 und Richtigkeit der Darstellung.

Zweck:
 Dienststelle:
 Bearbeiter*in:
 Karte erstellt am: 05.08.2024



SPERRS VON KM 0,400 - 2,500 VOM MI 28.8.24 (7:00 UHR) - FR 6.9.24 (19:00 UHR)